



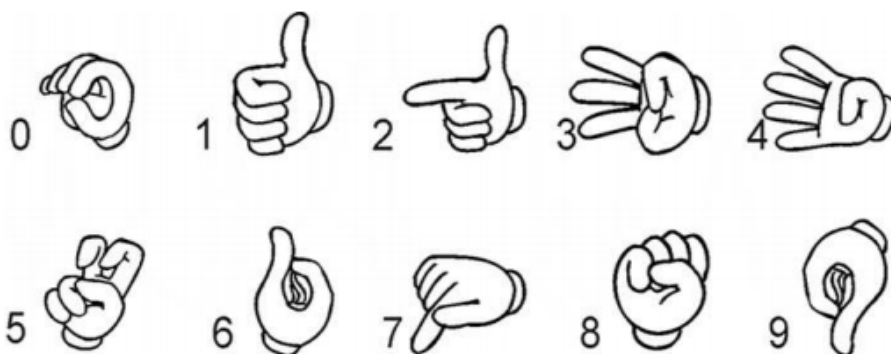
Universidade do Vale do Itajaí
Campus Itajaí

Tem um aluno surdo em minha turma, e agora?



Camila Francisco
Módulo2
Vídeo 2

Números



Identidade

- Nome
- Sinal
- Idade
- Eu
- Você

Cumprimentos

- Oi, tudo bom?!
- Bom Dia!
- Boa tarde!
- Boa noite!
- Qual o seu nome?
- Prazer em conhecer você!

Cumprimentos

- Oi!
- Obrigado!
- Desculpe!
- Por favor!

Sinais utilizados em sala

- Professor (a)
- Aluno (a)
- Faculdade
- Univali
- Pessoa
- Grupo
- Dupla

Sinais utilizados em sala

- Ler
- Poder
- Não poder
- Formar
- Aprovado
- Pós
- Mestrado

Sinais utilizados em sala

- Doutorado
- Água
- Banheiro
- Certo
- Errado
- Fácil
- Difícil

Sinais utilizados em sala

- Entender
- Não-entender
- Ajudar
- Aprender
- Conhecer
- Não-conhecer

Sinais utilizados em sala

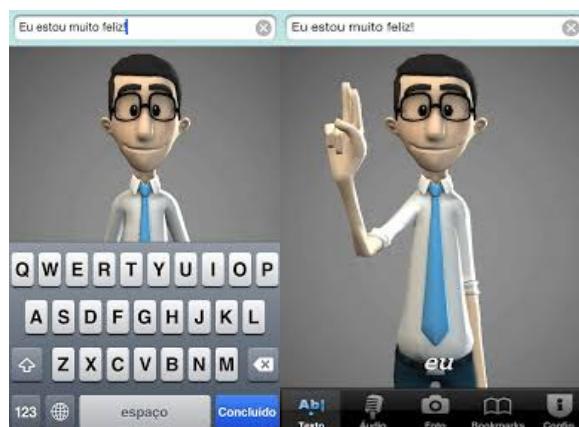
- Prova
- Trabalho
- Pergunta
- Dúvida

Conhecendo aplicativos de Libras

Prodeaf



Hand Talk



Atividades

A atividade está no ambiente virtual, nomeada como atividade 2.

Obrigada!!

camilallufsc@gmail.com
camilafrancisco@univali.br