

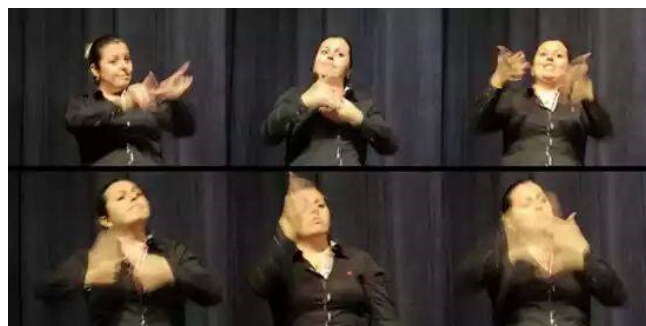
Tem um aluno surdo em minha turma! E agora?

Camila Francisco
Módulo1
Vídeo 1



Apresentação

Camila Francisco
Bacharel em Letras Libras - UFSC
Tradutora e intérprete educacional no município de Navegantes
Tradutora e intérprete na UNIVALI
Secretária da Associação Catarinense de Tradutores e Intérpretes de Língua de Sinais - ACATILS



Justificativa

A Universidade do Vale do Itajaí – UNIVALI – está de portas abertas para receber novos alunos e entre eles vêm aumentando o acesso do educando surdo em diferentes níveis de educação. Entretanto, receber um aluno surdo pode vir a ser uma novidade para os educadores desta Instituição. Pensando nisto, propomos este minicurso, tendo como objetivo tranquilizar os professores que irão trabalhar com esses acadêmicos.



Objetivos

- Dialogar sobre o surdo e a surdez.
- Desfazer mitos em torno da Libras.
- Apresentar as atribuições do profissional intérprete.
- Discutir sobre as principais dificuldades do educando surdo.
- Demonstrar sinais básicos que podem contribuir para a melhoria da relação entre professor e aluno surdo.



O sujeito surdo e a surdez

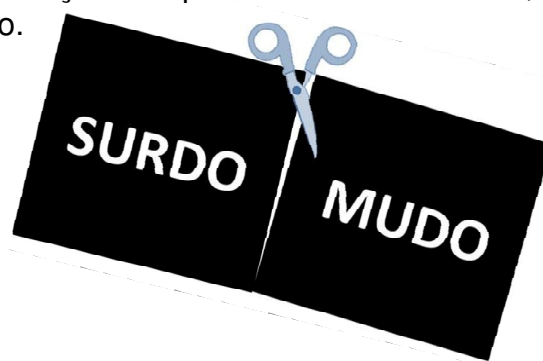
Distinções:

Surdo: pessoa que, por ter perda auditiva, compreende e interage com o mundo por meio de experiências visuais. Tratando-se de brasileiro, manifesta sua cultura principalmente pelo uso da Língua Brasileira de Sinais - Libras.

Deficiente Auditivo (D.A.): pessoa diagnosticada com perda de audição bilateral, parcial ou total, de quarenta e um decibéis (dB) ou mais, aferida por audiograma nas frequências de 500Hz, 1.000Hz, 2.000Hz e 3.000Hz. O deficiente auditivo não tem a Libras como língua materna.

Mudo: é uma deficiência que indica incapacidade (total ou parcial) de produzir fala.

Obs.: para falar uma língua oral, o surdo necessita de alguns recursos que envolvem sessões com fonoaudiólogos, leitura labial, uso de aparelhos auditivos, implantes cocleares, sonorização especial de ambientes, equipamentos para facilitar a comunicação.



Mundo do surdo: cultura e comunidade

Pessoas surdas têm hábitos visuais, acordam com um simples acender/apagar de luz, gostam de ritmos e vibrações fortes e de relacionar-se com outros surdos.

Adotam um estilo de viver e utilizam a visão como meio principal de obter conhecimento.

Utilizam a LIBRAS para se comunicar.

A cultura surda é também híbrida e mestiça, pois não se encontra isolada no mundo, está sempre em contato direto com outras culturas.

Comunidade

São locais frequentados por surdos ou não, geralmente os ouvintes, que sabem Libras. Ambientes como associações, escolas para surdos, igrejas, etc., onde os frequentadores se unem lutando por um mesmo ideal: a acessibilidade das pessoas surdas.

Os surdos são organizados social e politicamente (associações e esportes).



Língua brasileira de sinais (Libras)

Libras é a sigla para Língua Brasileira de Sinais.

É a língua natural das pessoas surdas, não são simplesmente mímicas e gestos soltos para facilitar a comunicação.

Tem estruturas gramaticais próprias e atribui-se a este código o status de língua pois também é composto por níveis linguísticos: fonológico, morfológico, sintático, semântico, lexical e pragmático.



Reconhecimento da Libras

Lei 10.098, de 19 de dezembro de 2000

- Dispõe sobre a formação de profissionais intérpretes de linguagem de sinais e de guias-intérpretes, a fim de facilitar a comunicação direta à pessoa portadora de deficiência sensorial e com dificuldade de comunicação.

Lei 10.436, de 24 de abril de 2002

- Reconhece a Libras como meio legal de comunicação e expressão.

Lei 5.626, de 22 de dezembro de 2005

- Reconhece a Libras como meio legal de comunicação e expressão e dá outras providências como: formação de intérpretes e professores de Libras, direitos da pessoa surda, etc.

E é por meio da Libras que os acadêmicos surdos (os que utilizam a Libras como meio de comunicação) irão se expressar e “ouvir” os conteúdos ministrados.

Todos os conceitos são interpretados, sejam eles concretos ou abstratos.

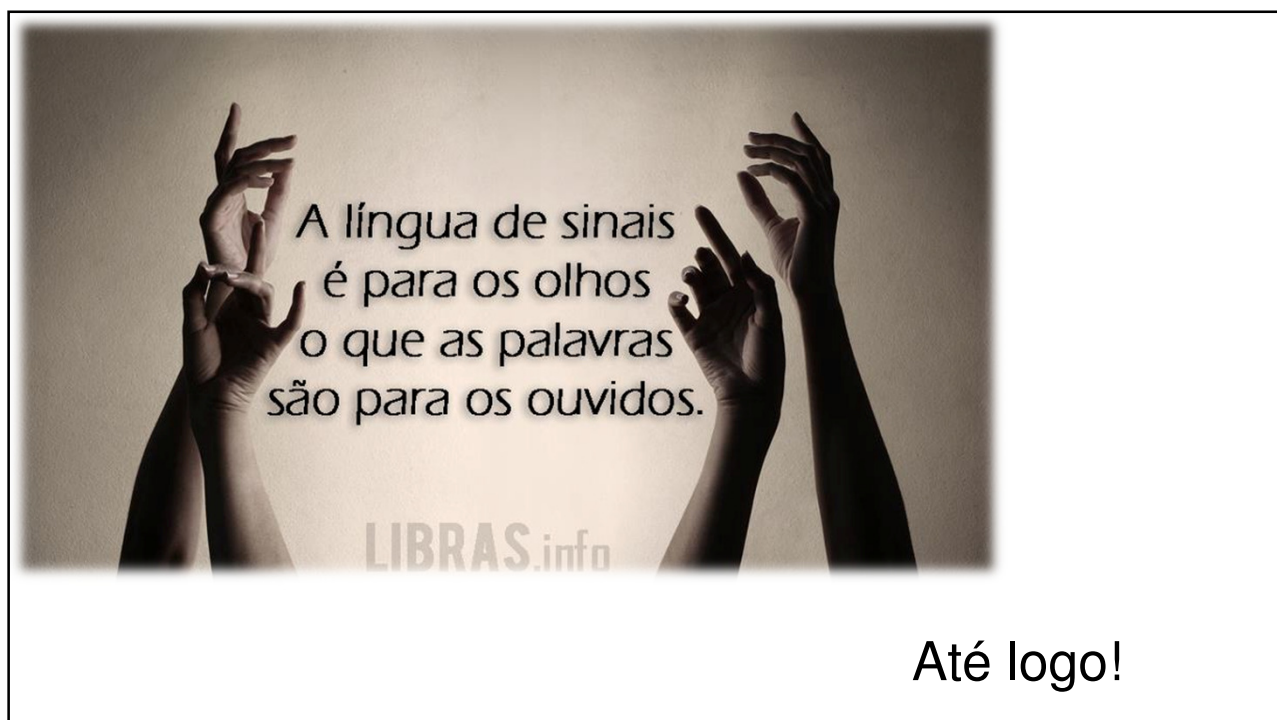
Alguns pensam que apenas conceitos concretos podem ser sinalizados, mas não! Libras é uma língua e através dela podemos expressar sentimentos, emoções, conceitos concretos e abstratos.



Mitos

- Libras é universal
- É mímica
- Não é possível expressar com ela todos os conceitos
- Alfabeto manual = Libras





Até logo!