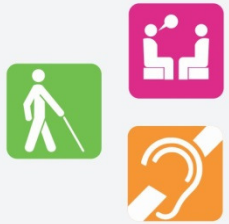




# NAU

Núcleo de Acessibilidade da Univali



## O QUE É NAU?

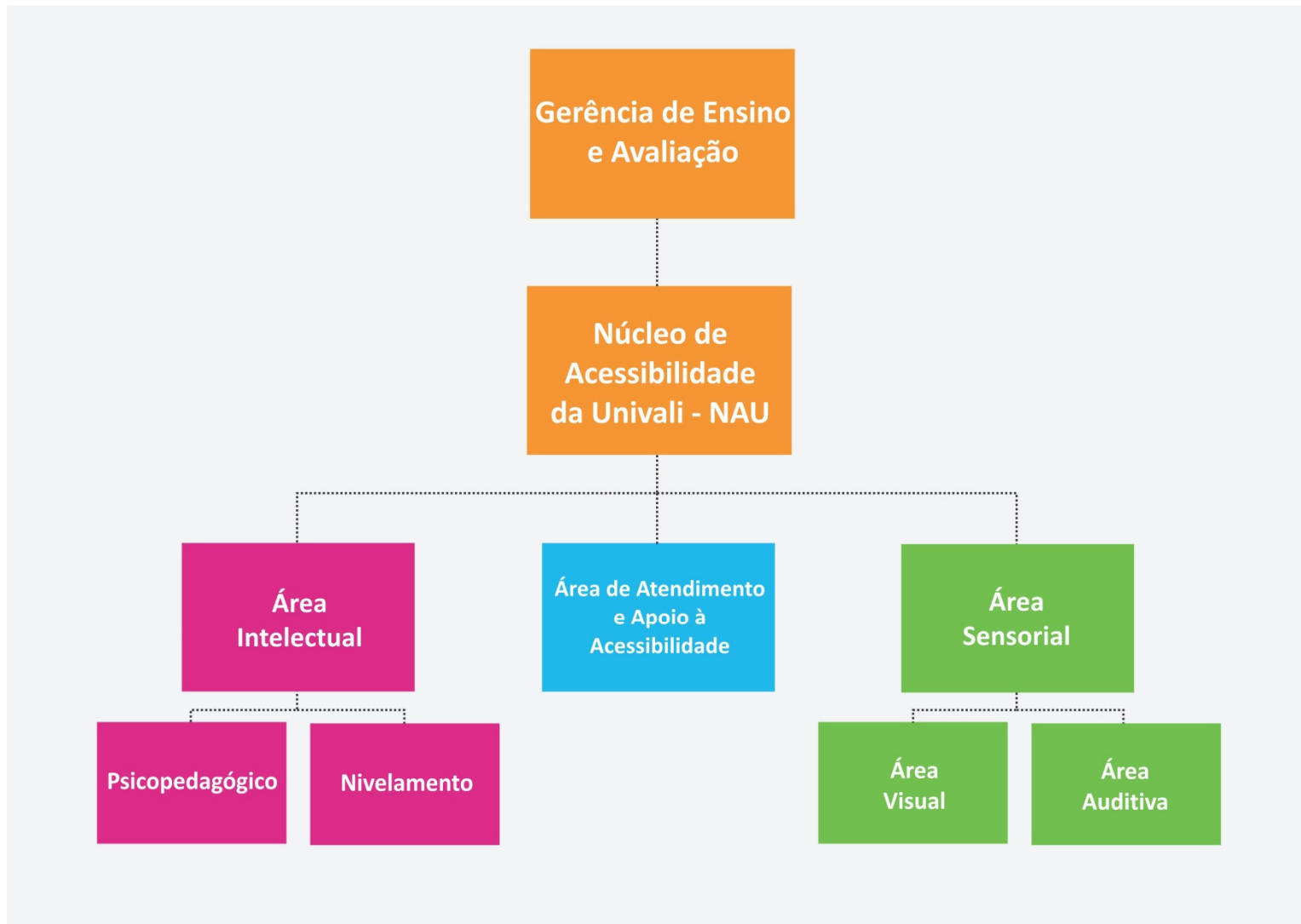
**OBJETIVO:** Promover o acolhimento, o acompanhamento de estudantes com deficiência e dificuldades de aprendizagem em suas trajetórias no ambiente acadêmico.

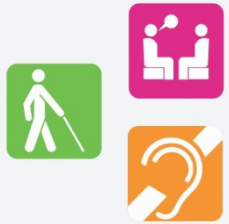
**PÚBLICO:** Alunos matriculados nos cursos de graduação, pós-graduação e colégios de aplicação da Univali com deficiência, dificuldades de aprendizagem ou superdotação indicadas no ato de matrícula, bem como alunos estrangeiros regularmente matriculados na instituição.

**EQUIPE:** Gerente, Psicólogo, Pedagoga, Fonoaudióloga, 08 intérpretes de LIBRAS, 03 funcionários e 02 estagiários.



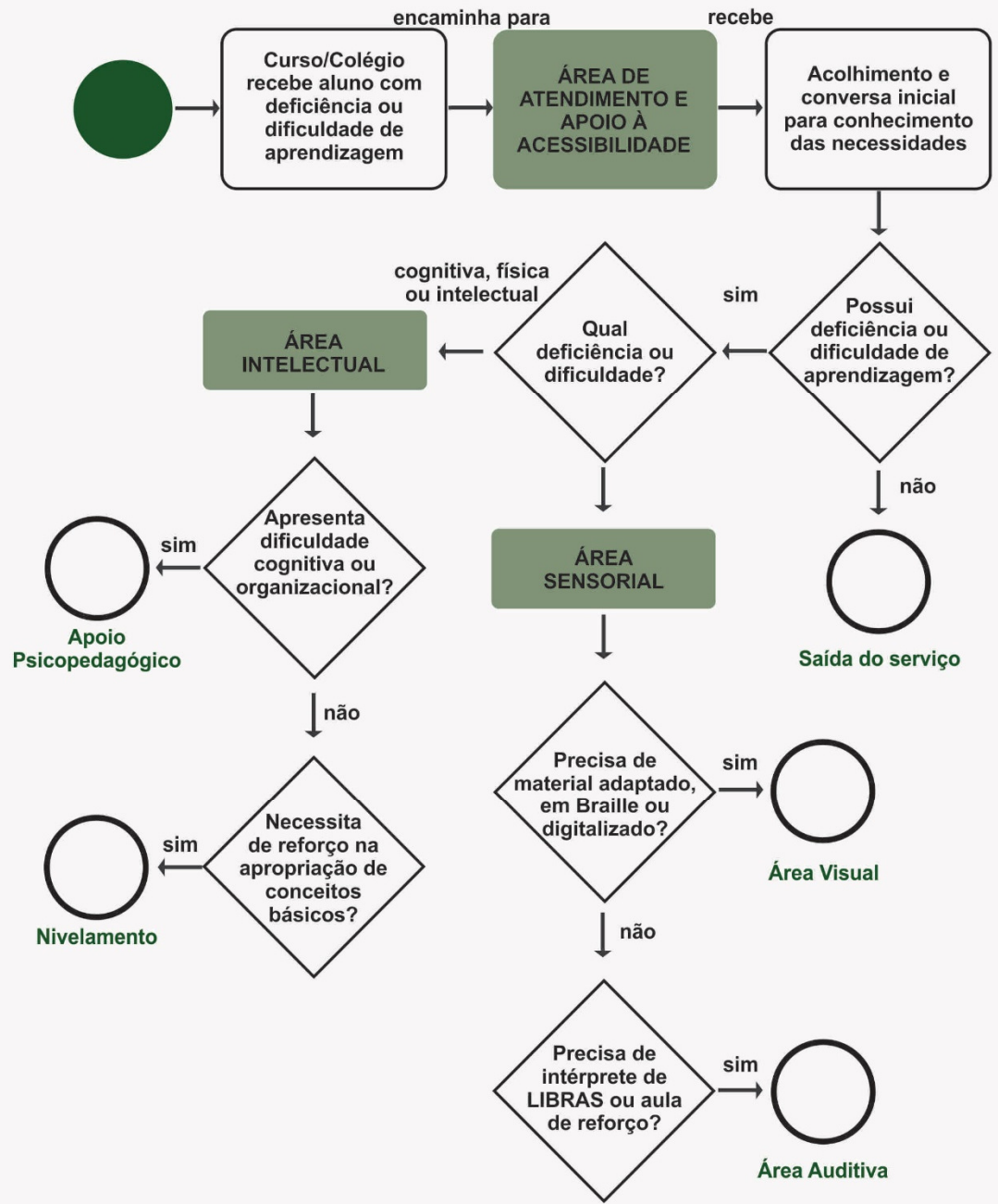
## COMO FUNCIONA?





## ATENDIMENTO E APOIO À ACESSIBILIDADE

**OBJETIVO:** Identificar estudantes com deficiências e/ou dificuldades de aprendizagem/superdotação e encaminhá-los a setor de apoio especializado.





## ÁREA INTELECTUAL APOIO PSICOPEDAGÓGICO

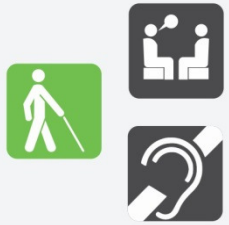
**OBJETIVO:** Atender estudantes com deficiência intelectual, transtorno do espectro do autismo e dificuldades de aprendizagem, bem como estudantes com altas habilidades ou superdotação, matriculados na UNIVALI, no desenvolvimento de habilidades cognitivas e na organização de estratégias e hábitos de estudo.



## ÁREA INTELECTUAL - NIVELAMENTO

**OBJETIVO:** Subsidiar o processo de aprendizagem dos acadêmicos ingressantes nos cursos de graduação da UNIVALI, retomando conceitos, métodos e procedimentos fundamentais trabalhados ao longo de sua formação básica.

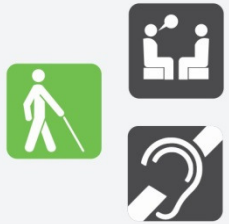
**PÚBLICO ESPECÍFICO:** Acadêmicos que necessitam de conceitos e conhecimentos básicos nas áreas de matemática, física, química e leitura e produção de textos



## ÁREA SENSORIAL - VISUAL

**OBJETIVO:** Adaptar materiais didáticos que serão utilizados pelos estudantes com deficiência visual ou cegos.





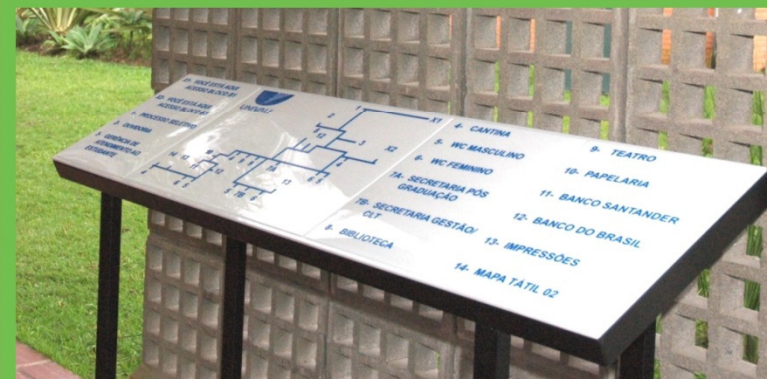
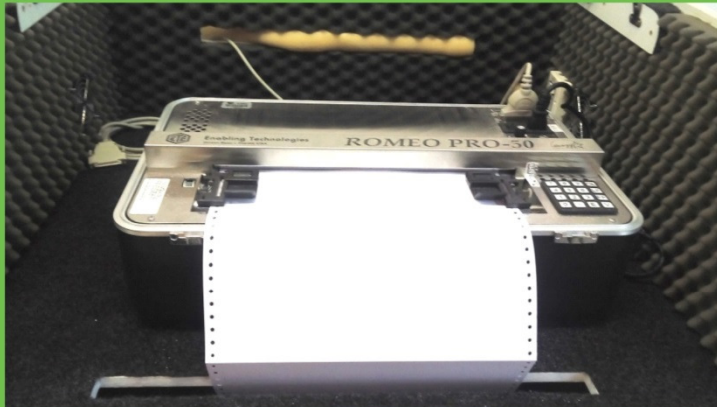
## ÁREA SENSORIAL - VISUAL

### **INSTRUMENTOS UTILIZADOS:**

- Impressoras Braille;
- Scanner;
- Impressora em tinta;
- Programas para adaptação em Braille;
- Calculadora;
- Lupa;
- Mapa Tátil.



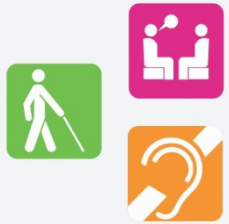
# ÁREA SENSORIAL - VISUAL





## ÁREA SENSORIAL - AUDITIVA

**OBJETIVO:** Oferecer apoio de intérpretes de LIBRAS (Língua Brasileira de Sinais) em sala de aula aos alunos surdos e orientar alunos de baixa acuidade auditiva, proporcionando apoio e acompanhamento pedagógico a estes alunos.



O NAU

## **Realiza:**

Formações Continuadas com Docentes,  
Técnicos de Educação e Apoios Pedagógicos.



O NAU

## **CONTATOS:**

Campus Itajaí

Bloco B2 13h30 às 17h30 (47) 3341-4791

[nauinstitucional@univali.br](mailto:nauinstitucional@univali.br)